

MEJORAS DE PRESTO 2016

Generación automática de la EDT	1
Definición flexible de naturalezas	3
Mediciones estructuradas	3
Nuevas funciones de las mediciones	4
Planificación temporal	5
Plan-It: Convertir el presupuesto en planificación	7
Términos o parámetros	9
Integración de obras	11
Uso avanzado de tablas	11
Esquemas específicos de la obra	12
Mejoras de funcionalidad	13
Optimización del interfaz	15
Informes	15
[2016.02] Compatibilidad con Allplan 2016	16
[2016.02] Nuevo complemento	16

Incluye las mejoras de Presto 2016.01 y 2016.02

Las mejoras introducidas en Presto 2016 aumentan la flexibilidad y la eficiencia del programa como herramienta de estimación de costes, de planificación y de integración con sistemas BIM.

Cost-It

Las mejoras específicas para la conexión con Revit, como la nueva posibilidad de seleccionar o colorear elementos del modelo desde las líneas de medición, se describen en el documento sobre mejoras de Cost-It.

Generación automática de la EDT

Cada vez más, los proyectos tienen que adaptarse a estructuras jerárquicas predeterminadas de capítulos y subcapítulos, EDT, Estructuras de Desglose de Tareas (*WBS, Work Breakdown Structure*).

Cuando se combinan unidades de obra que provienen de orígenes distintos, como sistemas BIM, hojas Excel y otros presupuestos, Presto puede generar automáticamente los capítulos necesarios para contener estas unidades de obra, y las EDT correspondientes, mover cada unidad de obra a su nodo y eliminar las estructuras anteriores que hayan quedado sin contenido.

+ 1	2001160	Aparatos sanitarios	+ 1	2001300	Cimentación estructural
+ 2	E04	CIMENTACIONES	+ 2	2001330	Pilares estructurales
+ 3	E05	ESTRUCTURAS	+ 3	2000032	Suelos
- 4	E07	CERRAMIENTOS Y DIVISIONES	- 4	2000011	Muros
+ 4.1	E07CHB030	CERRAMIENTO H-M250+XPS130+YL15 (F 13.5)	+ 4.1	E07TYO050	TABIQUE ESTRUCTURA DOBLE 2x13+46X2+13X2+2ARENA 40,
+ 4.2	E07HHA010	PANEL PREFABRICADO HORMIGÓN CERRAMIENTO GRIS VT	+ 4.2	E07CHB030	CERRAMIENTO H-M250+XPS130+YL15 (F 13.5)
+ 4.3	E07HHA100	PANEL PREFABRICADO HORMIGÓN ARQUITECTONICO GRIS Á	+ 4.3	E07HHA010	PANEL PREFABRICADO HORMIGÓN CERRAMIENTO GRIS VT
+ 4.4	E07TYO050	TABIQUE ESTRUCTURA DOBLE 2x13+46X2+13X2+2ARENA 40,	+ 4.4	E16KCA010	M.CORT.ALUM.SILICONA ESTRUC. SIST.SCHÜCO FW 50+SG. C/
- 5	E08	REVESTIMIENTOS Y FALSOS TECHOS	+ 4.5	E07HHA100	PANEL PREFABRICADO HORMIGÓN ARQUITECTONICO GRIS Á
+ 5.1	E08TAK110	FALSO TECHO SIST.PLACO FIRE EI60 F-530 2xPPF 15	+ 4.6	E05PM060	MURO SEMIPREFABRICADO DOBLE PARED; e=30cm; h=3m
- 6	E09	CUBIERTAS	+ 4.7	E05PM030	MURO H.A.AUTOPORTA.e=35cm; h=6m
+ 6.1	E09IMP085	CUBIERTA CHAPA PRELACADA+GALVANIZADA+AISLAMIENTO	- 5	2000035	Cubiertas
+ 6.2	E09PNF060	CUB.INV.PLAN.S/PTE.PVC-P 1,5 LOSA FILTRANTE SIKA e=9 cm	+ 5.1	E09IMP085	CUBIERTA CHAPA PRELACADA+GALVANIZADA+AISLAMIENTO
- 7	E11	PAVIMENTOS	+ 5.2	E09PNF060	CUB.INV.PLAN.S/PTE.PVC-P 1,5 LOSA FILTRANTE SIKA e=9 cm
+ 7.1	E11LA040	PAVIMENTO LINÓLEO MARMORIZADO ROLLO 4mm	- 6	2000014	Ventanas
+ 7.2	E11RMC140	TARIMA FLOTANTE WENGUÉ 3 LAMAS ESP. 14 mm	+ 6.1	E14A39ddb	V.ALLACADO COLOR PIV. 120x80
+ 8	E13	CARPINTERÍA DE MADERA	+ 6.2	E16UTC010	VENTANA PROYECTANTE 1x1,5m P/LUCERNARIO
+ 9	E14	CARPINTERÍA DE ALUMINIO Y PVC	+ 7	2000023	Puertas
+ 10	E15	CERRAJERÍA	+ 8	2000120	Escaleras
+ 11	E16	VIDRIERÍA Y TRASLÚCIDOS	+ 9	2000126	Barandillas
+ 12	E17	ELECTRICIDAD Y DOMÓTICA	+ 10	2000038	Techos
+ 13	E18	ILUMINACIÓN	+ 11	2000946	Barandales superiores
+ 14	E20	FONTANERÍA	+ 12	2001120	Luminarias

De categorías Revit a capítulos de Guadalajara

Puede utilizarse cualquier EDT deseada, ya que la reestructuración se basa en una obra de Presto que se utiliza como plantilla.

Si una unidad de obra aparece en más de un capítulo de la estructura original, se refundirá en una sola unidad de obra en el presupuesto resultante, incluyendo todas las líneas de medición y otras informaciones asociadas de cada una de sus apariciones.

Se suministran las siguientes plantillas predefinidas:

Centro COAAT Guadalajara
 CESMM4
 CSCAE Visado digital
 CSI MasterFormat 1995 16 Divisions
 CSI MasterFormat 2004
 CSI MasterFormat 2011
 CSI MasterFormat 2011 Level 1
 DIN 276 Cost groups
 DIN 276 Groups de coût
 DIN 276 Grupos de coste
 DIN 276 Kostengruppen
 Grille analytique détaillée - UNTEC
 ITeC Institut de Tecnologia de la Construcció de Catalunya
 IVE Instituto Valenciano de la edificación
 OCCS OmniClass 2012
 OmniClass
 SN 506 511 Code des coûts de construction Bâtiment
 SN 506 511 Codice dei costi di costruzione Edilizia
 SN 506 512 Baukostenplan Tiefbau
 UniClass
 UniClass2
 UniClassESP
 UNIFORMAT II Bridges Elements
 UNIFORMAT II Building Elements

El usuario puede crear sus propias plantillas con otras estructuras jerárquicas.

[2016.01]

La opción actúa también sobre las partidas que figuran directamente en el concepto raíz del presupuesto.

Definición flexible de naturalezas

El sistema para el reconocimiento de los conceptos como materiales, mano de obra, maquinaria y otras naturalezas se ha abierto, permitiendo la definición totalmente flexible de las asignaciones automáticas mediante máscaras aplicadas a los códigos.

Estas definiciones se pueden guardar como plantillas, de forma que las obras de nueva creación contienen automáticamente el sistema de codificación deseado.

Se suministran plantillas para las siguientes codificaciones:

Base de Costes de Construcción de Andalucía
Base de Precios de la Construcción de Castilla y León
Centro COAAT Guadalajara
Chile
Fundación Instituto Tecnológico de Canarias
Institut de Tecnologia de la Construcció de Catalunya
Instituto Valenciano de la edificación
Junta de Extremadura
Tragsa

El usuario puede crear sus propias plantillas con otras codificaciones.

2016.021

Se han incluido las nuevas plantillas:

UniClass 2015
UniClass 2015 (Español)
Capítulos NTE
Talo 2000 (Finlandia)

Uniclass es compatible con ISO 12006-2: Building construction - Organization of information about construction works, con el diccionario de datos de buildingSMART y con la especificación COBie-UK-2012, obligatoria en los proyectos que usan BIM. La traducción española ha sido realizada por RIB Spain.

Mediciones estructuradas

Para mejorar la identificación de los elementos a que pertenece cada línea de medición se han añadido nuevos campos.

Orientación

Los ocho rumbos colaterales que representan la orientación de los muros o de cualquier otro elemento.

GridX | GridY

Identificadores de la rejilla horizontal y vertical que sean más cercanas al elemento.

X | Y | Z

Coordenadas del punto de inserción del elemento.

Mark

Permite numerar o diferenciar los diferentes objetos de una misma unidad de obra, como las puertas.

ElementoSup

Identificador del elemento que contiene al mismo en la línea de medición.

DeZona

Zona de origen de los elementos que delimitan dos zonas, como las puertas o los tabiques. Se rellena con el parámetro "De habitación" del modelo Revit.

División

Espacio, piso, local, punto kilométrico u otra subdivisión de la obra, que se describe más adelante en la planificación por espacios.

Planta	Orientación	Zona	GridX	GridY	X	Y	Z	Mark	Comentario
02 - Floor	Norte	▼ Lounge 212	I	2	4,4429	-52,2159	12,4672	1	02 - Floor Cirrculat
02 - Floor	Sur	▼ Stair 233	B	6	80,2785	76,52	12,4672	2	02 - Floor Cirrculat
02 - Floor	Este	▼ Lounge 223	B	1.1	-4,9756	73,518	12,4672	3	02 - Floor Administ
03 - Floor	Norte	▼ Lounge 309	I	2	4,4429	-52,2159	24,9344	4	03 - Floor Cirrculat
02 - Floor	Norte	▼ Corridor 235	I	10	175,9501	-52,2159	12,4672	5	02 - Floor Cirrculat
03 - Floor	Sur	▼ Stair 327	B	6	80,2785	76,52	24,9344	6	03 - Floor Cirrculat
01 - Entry Level	Norte	▼ Lounge 111	I	2	4,4429	-52,2159		7	01 - Entry Level Cir
01 - Entry Level	Norte	▼ Corridor 107	I	10	175,9501	-52,2159		8	01 - Entry Level Ins
03 - Floor	Norte	▼	I	10	175,9501	-52,2159	24,9344	9	03 - Floor Cirrculat
02 - Floor	Sur	▼ Corridor 234 ...	C	1.1	-4,9756	57,9841	12,4672	10	02 - Floor Cirrculat
02 - Floor	Sur	▼ Cafeteria 224	B	2	6,3796	73,518	12,4672	11	02 - Floor Cirrculat
01 - Entry Level	Norte	▼ Dry Storage 124	B	3	26,977	73,016		12	01 - Entry Level Cir
01 - Entry Level	Sur	▼ Stair 130	B	6	80,2785	76,52		13	01 - Entry Level Cir

Mediciones estructuradas

Estos campos se rellenan automáticamente cuando la medición proviene de Revit a través de Cost-It, el complemento de Presto para Revit, pero quedan a la libre disposición de todos los usuarios que deseen completar o sustituir el sistema tradicional de comentarios escritos a mano por un esquema más estructurado.

En función del tipo de campo se rellenan también automáticamente:

- Se usa el valor anterior como valor de defecto al crear una línea de medición.
- Con el botón "Sugerir", que muestra los valores usados en las líneas anteriores.
- Al comprobar la integridad de la obra.
- Al desdoblarse líneas de medición.

Por último, se pueden rellenas operando o copiando otros campos de la línea de medición que tengan la información adecuada.

[2016.01]

Al insertar líneas de medición se rellenan automáticamente los campos "GuidBIM" vacíos, usando el contenido del campo "Guid".

Nuevas funciones de las mediciones

Una nueva ventana subordinada de la ventana principal "Actividades" muestra las líneas de medición que corresponden a la actividad activa.

En las ventanas de mediciones aparece una pista con el contenido del campo "Nota" al posar el cursor sobre los campos "Comentario" y "Cantidad".

Un doble clic sobre una línea de medición de la ventana principal de mediciones o en mediciones temporales equivale a pulsar la opción contextual "Ir a la unidad de obra".

Mejoras en el rendimiento en las operaciones de consolidación de líneas de medición.

Mejoras en la sustitución de referencias por líneas de medición.

Nueva configuración de columnas en los esquemas de mediciones.

En la ventana "Mediciones temporales" los esquemas se han reordenado por orden de procesos.

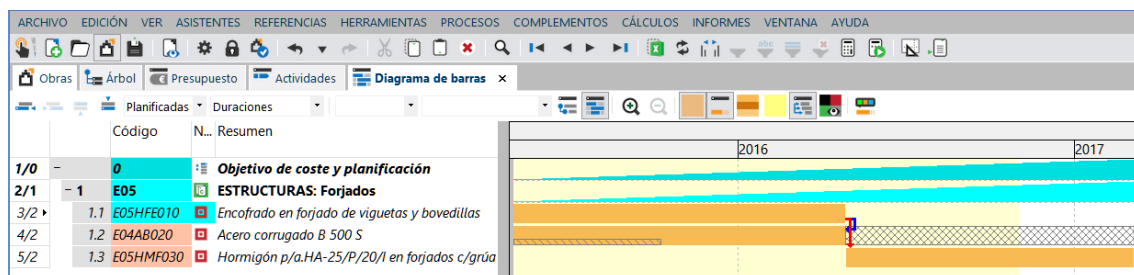
Planificación temporal

Holguras

Se ha sistematizado la interpretación y visualización de las holguras. Se utiliza ahora un grafismo basado exclusivamente en tramas, de manera que se separan claramente las holguras de las barras de la actividad.

Holgura	Trama	Campo	Comentarios
Total	\\\\\\\\\\\\\\	HolgTotal	
Libre	////////	HolgLibre	Se representa superpuesta sobre la holgura total.
Interna	\\\\\\\\\\\\\\	HolgInterna	Si existe, está visible siempre en una barra más fina que se dibuja desde el inicio de la tarea. El entramado de la holgura adapta su color para una mejor visualización.
Duración			Es un caso especial de la holgura libre, en el que se dibuja el tramo que la duración puede exceder a la holgura libre, pero no el que comparten.

Cuando coinciden dos holguras, se muestran las dos tramas superpuestas.

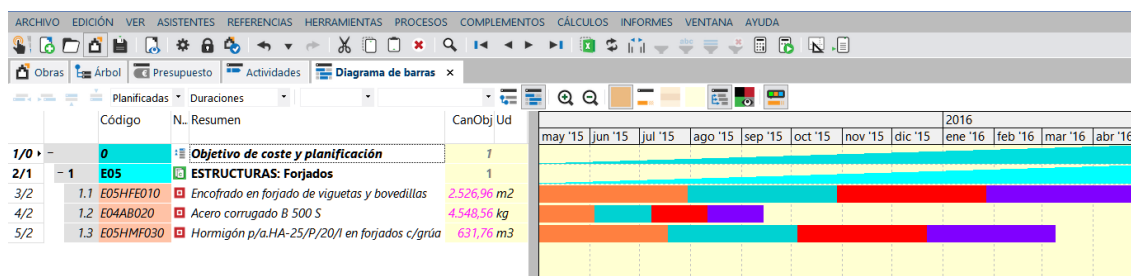


Distinto grafismo para barras y holguras

Visualización de unidades de obra por actividades

Se puede subdividir la barra de cada unidad de obra en tramos que corresponden a las actividades a las que pertenecen sus líneas de medición, en proporción a la cantidad de objetivo de cada una.

Para ello, cada tramo se representa en el color de la actividad, una nueva propiedad de la actividad que se genera por defecto y se puede modificar manualmente.



Barras separadas por actividades

El orden de los tramos es el mismo orden de las actividades en su tabla.

Planificación por espacios

El nuevo campo "División" permite asignar a cada línea de medición un espacio, piso, local, punto kilométrico u otra subdivisión de la obra a la que se asigna la línea de medición de una misma actividad o unidad de obra. Este campo, al igual que el comentario de la línea, puede rellenarse automáticamente con una combinación de otros campos mediante un complemento específico para ello.

Las opciones de conversión del presupuesto en planificación descritas más adelante pueden utilizar este campo para dividir una unidad de obra en tantas actividades como divisiones distintas se hayan usado en sus líneas de medición.

La división utilizada se guarda en el nuevo campo "Espacio" de cada actividad, que también puede rellenarse manualmente. De esta forma, se pueden detectar situaciones de trabajo que dan lugar a solapes incompatibles, para la generación de una planificación de espacio-tiempo o línea de equilibrio.

Al crear precedencias de forma automática se puede tener en cuenta el espacio de cada actividad, de manera que se enlazan entre sí las actividades del primer espacio, posteriormente las del segundo, y así sucesivamente. La última de cada espacio se enlaza con la primera del espacio siguiente y todos los enlaces son del tipo inicio-fin.

Por ejemplo, al enlazar actividades de encofrado, ferralla y hormigonado asignadas a varias plantas se obtiene la secuencia:

Otros cambios en planificación temporal

Se pueden establecer precedencias entre tareas de distinto tipo, como las que toman las fechas del concepto superior y las de fechas calculadas, teniendo en cuenta que:

- o Las tareas deben pertenecer a un concepto superior diferente.
- o El enlace se establece desde la tarea de tipo del superior hacia la de tipo calculada.
- o En casos especiales, los datos de las fechas ALAP y holguras no son de aplicación.

Esta posibilidad permite vincular fácilmente tareas a la finalización de un capítulo completo, creando una tarea auxiliar que dependa de la duración del mismo.

Las barras de las tareas de tipo "Resumen" que no sean capítulos mantienen la forma triangular, pero se dibujan en el mismo color de las partidas certificables.

Los campos alfanuméricos que se visualizan junto a las barras se muestran ahora a su derecha, para facilitar la lectura.

El número máximo de tareas aumenta a 10.000.

[2016.02]

Planificación y contratación

Para gestionar las fechas de entrega deseada y real de los suministros de los contratos se pueden editar en estos documentos los campos de fechas planificadas y reales, "Relaciones.FecIPlan", "Relaciones.FecFPlan", "Relaciones.FecIReal" y "Relaciones.FecFReal". Estas fechas se han añadido a algunos de los esquemas.

Plan-It: Convertir el presupuesto en planificación

Propósito

Cuando se dispone de presupuestos bien definidos, con las líneas de medición bien estructuradas, como los que provienen de sistemas BIM, la información que contienen se puede aprovechar como base de partida para generar la planificación sin partir desde cero.

Plan-It consiste en una serie de procesos de Presto, vinculados al módulo de Planificación, que ayudan a convertir el presupuesto en una planificación.

Además del ahorro de tiempo intrínseco por la reutilización de la información, este proceso presenta varias ventajas añadidas:

- Si se han usado precios descompuestos, ya sean genéricos o específicos del usuario, se pueden aplicar las opciones de Presto para asignar a las unidades de obra los recursos y otra información asociada, lo que permite obtener las duraciones, calcular el número de equipos y aprovechar aún más el contenido del presupuesto.
- Las actividades de la planificación resultante se obtienen ya vinculadas a los elementos del modelo BIM a que corresponden las líneas de medición, por lo que también se puede obtener la planificación visual, o animación del proceso de la construcción, usando los programas de visualización 4D adecuados.

Plan-It no sustituye a un programa de planificación, pero sirve como enlace entre el sistema BIM y el programa de planificación deseado, como una ventaja añadida a la obtención del presupuesto con Cost-It.

Proceso

Las opciones que permiten la conversión del presupuesto en planificación son:

Posibilidad	Procedimiento
Retirar de la planificación unidades de obra o capítulos del presupuesto	Se marca la unidad de obra o el capítulo
Añadir a la planificación actividades que no están en el presupuesto	Se pueden crear o arrastrar de cuadros de precios y se dejan anuladas en el presupuesto
Crear múltiples actividades para una sola partida	Definiendo adecuadamente la estructura de la descomposición
Crear actividades agrupando partidas	Asignando un grupo a cada partida
Crear actividades por división de partidas	Eligiendo el campo deseado de la línea de medición, como la zona o la planta

Estos procesos pueden aplicarse sucesivamente. Por ejemplo, se pueden refundir unidades de obra en una actividad y posteriormente separar la actividad por espacios.

La mayoría de los datos necesarios para realizar automáticamente estos procesos son propiedades de los conceptos, como el grupo o la descomposición, por lo que pueden provenir de cuadros de precios o de modelos BIM, como la planta de cada línea de medición, de forma que el proceso de conversión del presupuesto en planificación puede ser prácticamente automático.

El presupuesto original se mantiene sin cambios, de manera que se pueda seguir utilizando el mismo presupuesto como modelo de coste. Las nuevas actividades quedan dispuestas para ser planificadas de la forma deseada, manual o automáticamente y, según las posibilidades de cada caso, se rellenan con sus cantidades y precios correspondientes.

[2016.01]

Mejoras en el proceso:

- Las tres opciones para crear actividades se han reagrupado en la caja de diálogo "Convertir en planificación".
- La opción para crear actividades por descomposición procesa también las subpartidas que tienen líneas de medición.
- Si en alguno de los procesos se detecta alguna razón por la que no se pueda re-planificar una actividad, se informa de la causa.

Crear múltiples actividades para una sola partida

Muchas unidades de obra requieren más de una actividad para su ejecución. Por ejemplo, una unidad de obra de forjado da lugar a varias actividades, como encofrado, colocación del acero y hormigonado.

Esta opción permite crear varias actividades para una unidad de obra en función de una selección de los conceptos de su descomposición, que pueden ser los mismos recursos utilizados en el presupuesto o específicos para la planificación, como el fraguado.

Las nuevas actividades tienen una copia de las líneas de medición de la partida, con la cantidad y la proporción del importe total que le corresponde, aunque no alteran el presupuesto.

De esta forma, en cada actividad se pueden aplicar posteriormente otras operaciones, como la división por espacios o por otros campos.

Crear actividades agrupando partidas

Muchas unidades de obra no tienen entidad para formar una actividad como tal y se suelen refundir con otras similares. Por ejemplo, todos los conceptos de la instalación interior de electricidad de una vivienda.

Plan-It crea automáticamente actividades con los conjuntos de unidades de obra que estén asignados al mismo código de grupo. Este campo dispone de las mismas facilidades existentes para grupos de compra, como la selección en un cuadro predefinido de grupos, de donde además se toma el nombre de las nuevas actividades.

Crear actividades por división de partidas o actividades

Muchas unidades de obra necesitan desglosarse en actividades separadas, cada una con los elementos de una misma planta o zona, como ocurre con la ejecución de los forjados, o en base a otros tipos de agrupación.

Esta opción se puede basar en el contenido del nuevo campo "División" de la línea de medición, que al exportar desde Revit on Cost-It contiene como valor de defecto la planta, o sobre cualquier otro campo de la línea.

Se crea una actividad por cada valor distinto que aparezca en el campo elegido en las líneas de medición de la unidad de obra o actividad seleccionada, que quedan reasignadas a la nueva actividad.

Convertir en planificación

Una opción global aplica el proceso secuencialmente, de manera que si se han creado los criterios de desglose, agrupación y separación adecuadamente, la conversión del presupuesto en planificación es completamente automática.

Términos o parámetros

Sincronización de términos y variables

En versiones anteriores de Presto, los términos se usaban para asociar palabras clave a conceptos del presupuesto, a fin de facilitar las búsquedas. Presto 2016 completa el proceso de adecuación de los términos para que se pueden utilizar como parámetros, campos de datos personalizados que cada usuario puede crear para asociar todo tipo de información a cada concepto.

Cada término puede definir ahora un parámetro, como el peso o el contenido en CO₂, que puede tener un valor diferente en cada concepto.

Al mismo tiempo, los términos se han vinculado con la tabla de variables, de manera que por cada término usado en los conceptos se crea una variable. De forma similar a lo que ocurre con conceptos y relaciones, las variables contienen las propiedades comunes del término y la tabla de términos contiene las asociaciones de términos y conceptos, con propiedades que corresponden a cada pareja.

Por ejemplo, la variable de usuario "Peso" puede contener la descripción y la unidad de medida, mientras que la tabla de términos contiene el peso de cada concepto al que se asocie.

La ventana "Variables" dispone de una ventana subordinada "Conceptos" que presenta los conceptos asociados a cada uno de los términos, de forma inversa a la ventana subordinada de términos en la ventana de conceptos.

Tag	Variable	Tipo	Valor	Descripción	ReadOnly	Shared	StorageType	ParameterGroup	UnitType	ParameterType	DisplayUnitType	Guid
27	Alzado	N		Restricciones	<input type="checkbox"/>	<input type="checkbox"/>	Double	Restricciones	Longitud	Length	Milímetros	
28	Anchura	N		Cotas	<input type="checkbox"/>	<input type="checkbox"/>	Double	Cotas	Longitud	Length	Milímetros	
29	Anchura aproximada	N		Cotas	<input checked="" type="checkbox"/>	<input type="checkbox"/>	Double	Cotas	Longitud	Length	Milímetros	
30	Anchura de tramo real	N		Cotas	<input type="checkbox"/>	<input type="checkbox"/>	Double	Cotas	Longitud	Length	Milímetros	
31	Anchura en lado 1	N		Cotas	<input type="checkbox"/>	<input type="checkbox"/>	Double	Cotas	Longitud	Length	Milímetros	
32	Anchura en lado 2	N		Cotas	<input type="checkbox"/>	<input type="checkbox"/>	Double	Cotas	Longitud	Length	Milímetros	

Código	Usr73	Usr74	Valor	Nota	UsrNum	ElementId	Elemento
1	E04LA040	m3					HORMIGÓN ARMADO HA-30/P/20/I LOSA V.GRÚA
2	E05HSA040	m3					HA-25/P/20/I ENCOFRADO METÁLICO PILAR CIRCULAR D=30
3	E05PM060	m2					MURO SEMIPREFABRICADO DOBLE PARED; e=30cm;h=3,00m
4	E07HHA010	m2					PANEL PREFABRICADO HORMIGÓN CERRAMIENTO GRIS VT
5	E07HHA100	m2					PANEL PREFABRICADO HORMIGÓN ARQUITECTONICO TIPO ANFHARQ GRIS ÁRI
6	E07TYO050	m2					TABIQUE ESTRUCTURA DOBLE 2x13+46X2+13X2+2ARENA 40/65dBA
7	E13E05aaba	u					P.E.ESTÁNDAR PLAF.RECTO P.PAÍS 825x2110mm.
8	E13E05aaba	u					P.E.ESTÁNDAR PLAF.RECTO P.PAÍS 825x2110mm.
9	E13E15egbc	u					P.P.BLOCK MOLD.FINA LACADA 1V 825x2030
10	E13E20beac	u					P.P.PLAFÓN MOLDEADO RECTO HAYA 2H 1650x2030 mm.
11	E14A39ddb	u					V.AL.LACADO COLOR PIV. 120x80
12	E14A39ddb	u					V.AL.LACADO COLOR PIV. 120x80
13	E14A39ddb	u					V.AL.LACADO COLOR PIV. 120x80
14	E14A39ddb	u					V.AL.LACADO COLOR PIV. 120x80

Parámetros con los conceptos en que figura cada uno y sus valores

La sincronización de las dos tablas permite eliminar todas las apariciones de un término, sin más que eliminar la variable, simplificando la base de datos cuando se importan grandes cantidades de parámetros de los modelos BIM. Si un término se renombra, se renombra también la variable.

Expresiones para facilitar el uso de parámetros

Los valores de los parámetros importados de Revit a través de Cost-It se asocian como términos a los conceptos y los que pertenecen a cada elemento individual se relacionan con la línea de medición correspondiente mediante el campo "Elemento".

La función "keywordelementvalue" permite obtener el valor de un parámetro o término que corresponde a una línea de medición de un concepto.

De esta manera se obtienen como campos de usuario y se pueden usar con facilidad los valores de los parámetros importados, por ejemplo, en la expresión de usuario "Término del elemento".

La nueva expresión de usuario "Término del concepto" muestra el valor de un parámetro que figura en los términos del concepto y elemento indicados.

Otras mejoras del uso de términos

Al eliminar una línea de medición se eliminan los parámetros o términos asociados al elemento al que pertenece la línea.

Se han añadido nuevos campos de uso libre en la tabla de términos:

- Una nota o texto, que puede venir con contenido procedente de alguna conexión con otros programas.
- Un campo numérico

Se recupera la opción de "Generar términos" de versiones anteriores, adaptada al nuevo comportamiento de términos y variables. Se ha añadido un nuevo origen a las variables para indicar las generadas por este proceso y se ha añadido un esquema para filtrar la ventana de variables por este origen.

Integración de obras

Se ha añadido la funcionalidad necesaria para crear cuadros de precios históricos con las unidades de obra utilizadas en los presupuestos anteriores de toda la empresa.

- La opción de integración de obras incluye también en la obra central los términos asociados a los conceptos en las obras enlazadas, facilitando la búsqueda por las propiedades que se hayan definido para los mismos, especialmente cuando no se han usado codificaciones coherentes o compatibles.
- Se han añadido campos para incorporar el país, la fecha y la divisa a cada precio asociado a un concepto en la tabla "Precios". Al integrar la información de conceptos de las obras enlazadas se rellenan estos campos con estos datos tomados del concepto. Si no existen, se toman los de la obra de origen.

Esta funcionalidad permite crear cuadros de precios centrales con las unidades de obra utilizadas en los presupuestos realizados por todos los departamentos de la empresa.

Uso avanzado de tablas

Análisis de tablas

En todas las tablas no jerárquicas de Presto, como "Mediciones", "Conceptos" o "Variables", una nueva función crea un árbol jerárquico de dos niveles con todos los valores distintos de cualquier combinación de dos campos de la tabla.

Por ejemplo:

- En la tabla de mediciones se puede obtener una lista de todas las plantas distintas que aparecen en el campo "Planta" y, en cada una, todas las zonas que contiene esa planta.
- En la tabla de conceptos se puede obtener la lista de las naturalezas utilizadas y, en cada una, las diferentes unidades de medida de los conceptos asignados a la misma.
- En la tabla de variables se puede obtener la lista de grupos y en cada uno la lista de sus variables.

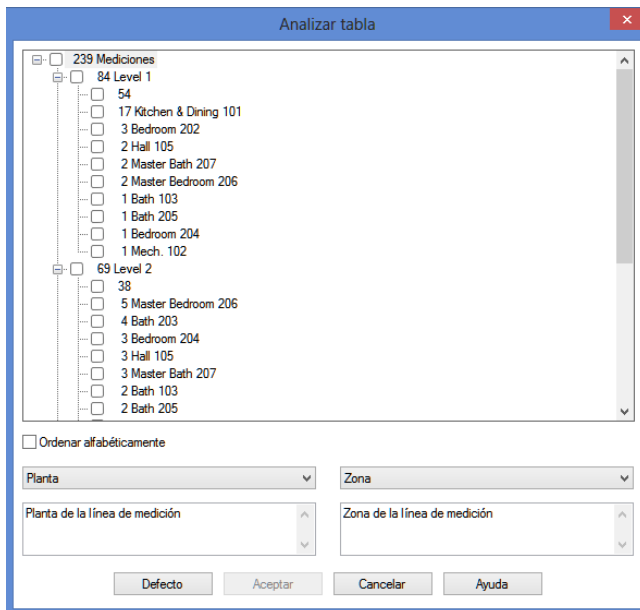
En cada nodo se indica el número de elementos que contiene.

La tabla se puede presentar por orden alfabético o por orden del número de elementos de cada grupo.

La lista se puede usar como sistema de información y de detección de anomalías.

Al mismo tiempo, permite seleccionar uno o más nodos, quedando seleccionados todos los elementos de la tabla correspondientes cuando se salga de la opción. De esta forma,

se pueden aplicar todas las posibilidades de Presto al conjunto seleccionado, como las que figuran en el apartado siguiente.



Selección de criterios de análisis

Utilidades de selección y filtro en tablas

Un nuevo filtro para las ventanas de tipo tabla muestra solo las filas seleccionadas. Se puede utilizar en combinación con otros filtros adicionales.

Al hacer clic en la casilla de la parte superior izquierda de las ventanas de tabla se invierte la selección existente. Para eliminar una selección, basta con un clic en cualquier zona de la tabla.

Esquemas específicos de la obra

Los usuarios tienen todo tipo de facilidades para redefinir los esquemas de Presto, con nuevos campos y expresiones y con su propio formato, guardarlos donde deseen y recuperarlos.

Sin embargo, muchas veces el lugar más indicado para guardar esquemas personalizados es la propia obra en la que se han definido:

- El usuario puede recuperarlos en el futuro sin necesidad de recordar dónde los guardó.
- Se pueden enviar a terceros para que utilicen la obra directamente con la misma presentación que el autor original.

Los esquemas se guardan en archivos asociados al concepto raíz. Al abrir una obra con esquemas guardados sólo es necesario hacer doble clic sobre uno de ellos para que tomen las propiedades diseñadas por el autor del esquema de origen.

Pueden guardarse tantos esquemas como se desee y el nombre permite identificar fácilmente la ventana a la que corresponden.

Mejoras de funcionalidad

Funcionalidad general

Soporte de Windows 10.

Las opciones para buscar, reemplazar y filtrar actúan sin tener en cuenta las tildes de la palabra buscada.

La opción de operar con textos convierte también a minúsculas como tipo oración, con mayúscula inicial.

Los conceptos nuevos se crean con tipo indefinido, sin asignar propiedades específicas relativas a compras o control de costes.

Se pueden asociar archivos directamente a un día de la agenda, con independencia de la fecha del archivo. Las fechas que corresponden a meses, años y siglos muestran los archivos asociados a todos los días que comprenden.

Cuando se dispone de Presto Monitor, un complemento calcula el tiempo que cada usuario utiliza cada licencia del programa a partir del archivo de log generado.

Actualización manteniendo la referencia BIM

Cuando se actualizan conceptos respecto de una referencia puede ser necesario mantener los datos del concepto que lo referencian a un modelo BIM, como ocurre con los campos "Código2", "GuidBIM", "FamiliaBIM" y "TipoBIM". Una nueva opción permite realizar la actualización de resumen, precio, descomposición y otros datos sin alterar estos campos.

Insertar y reemplazar en el árbol

Los conceptos se pueden arrastrar ahora también a la posición deseada de la EDT en la ventana de árbol, tanto en el modo de inserción normal como en el de reemplazar la información propia del concepto sin alterar las mediciones y el resto de la información de la relación con el superior, pulsando [Mayús].

Factor y dificultad

Los nuevos campos "FactorInv" y "DificultadInv" muestran el inverso del valor del factor de rendimiento y de la dificultad de ejecución de la unidad de obra cuando se han introducido con signo negativo, que indica que actúan dividiendo en lugar de multiplicando.

Internacionalización

Los manuales y notas a la versión se abren en el idioma elegido para el programa, si está disponible la versión traducida, o en el idioma lingüísticamente más cercano.

Idioma del manual:

- Español: español, catalán, gallego e italiano.
- Francés: francés.
- Portugués: portugués, que figura en la localización BRA.
- Inglés: resto de idiomas.

Sugerir

Sobre los códigos del presupuesto propone el formato decimal que corresponde al concepto según su posición en la EDT.

En el rendimiento del concepto permite multiplicar por el resultado de la expresión que figure en el campo "CanExp", lo cual permite aplicar numerosas posibilidades de cálculo al rendimiento, en función de otros valores del presupuesto.

En el campo "País" muestra la lista oficial de países proporcionada por la ONU.

Comunicación

Mejora de la velocidad en las conexiones con Excel, especialmente cuando se utilizan las versiones más recientes de Microsoft Office.

Al exportar a BC3 no se generan los conceptos inferiores de los precios anulados.

Tag

Este campo está disponible en las tablas más importantes y permite aplicar una marca permanente a uno o más elementos. Se puede utilizar libremente por el usuario para realizar operaciones sobre esa selección.

UsrNum1 | UsrNum2

Nuevos campos numéricos de libre uso para cada concepto.

Pliego de condiciones técnicas

Genera el pliego de condiciones cuando los párrafos se deben tomar de un cuadro de precios de referencia, con funcionalidad similar a las versiones anteriores a Presto 2015.

[2016.01]

Filtros

El filtro "Conceptos no utilizados" no incluye los contratos.

Cuadros de precios accesibles desde el menú "REFERENCIAS"

Los cuadros de precios AllCostData, BCCA, Extremadura e ICCL que podían consultarse a través de Internet en "REFERENCIAS: Cuadros de precios", ahora accesibles directamente en formato PrestoObra desde "REFERENCIAS: Referencias".

[2016.02]

Se han añadido los cuadros de precios de Cantabria, elaborado por el Colegio de la Arquitectura Técnica de Cantabria, y Talo 2000, de Finlandia, en finés.

[2016.02]

Instalación

Las instalaciones desatendidas, basadas en el archivo .MSI, se pueden realizar ahora de forma completamente automática, sin intervención equipo a equipo por los servicios corporativos de IT, para facilitar la instalación de redes con alto número de usuarios.

Optimización del interfaz

Generales

Un asterisco junto al nombre del archivo en la lista de archivos recientes identifica los que se abrirán en modo sólo lectura.

El ajuste de anchura de columnas tiene en cuenta el ancho de la ventana activa para que las columnas se puedan visualizar siempre con comodidad.

La opción "Pantalla táctil" incluye un nuevo tamaño de iconos, mayor que los actuales.

Las ventanas principales y subordinadas se pueden cerrar pulsando con el botón central del ratón sobre la pestaña del nombre de la ventana.

De ventanas específicas

Los resúmenes de las unidades de obra que son certificables, es decir, las partidas insertadas directamente bajo un capítulo o subcapítulo, aparecen en cursiva en las ventanas jerárquicas.

El contenido del campo "Nota" se muestra como pista al posar el cursor sobre los campos más significativos del concepto, como "Código", "NatC" y "Resumen", de manera que se visualiza fácilmente sin necesidad de incluirlo en todos los esquemas.

- 7	2000023					Puertas
+ 7.1	E16CPT010					PUERTA TEMP.TRANSL.INC.2190x896 mm
+ 7.2	E13E15egbc					P.P BLOCK MOLD FINA LACADA 416 825x3030
- 7.3	E13E05aaba					P.E.ESTÁNDAR PLAF.RECTO P.PAIS 825X2110mm.
7.3.1	O01OB150					Oficial 1ª carpintero
7.3.2	O01OB160					Ayudante carpintero
7.3.3	P11PP020					Preferco de pino 90x30 mm p/puerta paso
7.3.4	P11P10a					Galce DM R. pino país 70x30 mm.
7.3.5	P11T05a					Tapajuntas DM MR pino país 70x10 mm.

Pista, columna "Info" y nuevos iconos

En las ventanas de presupuesto la columna "Info", con un resumen de toda la información asociada, sustituye a las anteriores con información parcial.

Nuevos iconos para las naturalezas que facilitan la visualización de los suministros (color naranja) y los destinos (color verde).

En la ventana "Actividades", subordinada "Partidas", un doble clic sobre una partida la sitúa como concepto activo en las ventanas de presupuesto.

Informes

Informes

Comparación horizontal de ofertas
Presupuesto en varias divisas

Informes con mediciones

Mejoras

Soporte de encabezados y totales para los niveles de capítulo

Subtotales en color azul
Código de actividad opcional

	Factor de rendimiento en las partidas
Informes con descompuestos	Soporte de factor de rendimiento y dificultad
Informes de certificaciones	Subtotales en color azul
	Factor de rendimiento en las partidas

Se han actualizado los informes y las plantillas específicos de Chile.

[2016.01]

Nuevo informe "Producción con líneas de medición", con cantidades reales valoradas a precio de presupuesto.

Los informes "Producción por unidades de obra" y "Producción por capítulos" se renombran a "Planificación, ejecución y certificación por unidades de obra" y "Planificación, ejecución y certificación por capítulos", respectivamente.

[2016.02]

Las facturas de subcontratistas con mediciones pueden ser de la certificación o de la ejecución real.

[2016.02] Compatibilidad con Allplan 2016

Se han realizado los cambios necesarios para verificar la compatibilidad con Allplan 2016.

[2016.02] Nuevo complemento

"Identificar valores únicos en campos de líneas de medición".

Detecta si un campo a elegir de las líneas de medición de una unidad de obra tiene el mismo valor en todas sus líneas y en ese caso lo anota en el campo 'Relaciones.Nota' de la unidad.

Esta posibilidad permite identificar información que es común dentro de una unidad de obra a partir de las mediciones como, por ejemplo, la planta.