



# BIM 2021

#BIMOn2021

## Presupuestos BIM: La conexión entre el modelo 3D y el modelo de costes a través de reglas

Fernando Valderrama

Consultor RIB Spain



Arquitecto ETSAM 1980

MBA IESE 1994

Arquitecto técnico UEM 2006

Programa Executive Construcción CSE 2007

Premio EUBIM 2015

BEST OF Autodesk University Speaker Award 2020



Presupuestos BIM: La conexión entre el modelo 3D y el modelo de costes a través de reglas  
Fernando Valderrama



El intercambio bidireccional de información entre Revit y Presto permite situar la información allí donde se gestiona mejor: la geometría en el modelo 3D, los costes y los tiempos en el modelo 4D/5D.

La transición al BIM resulta así mucho más fácil, porque se aprovechan los procesos que ya están digitalizados y se crea un CDE con naturalidad, sin empezar todo de cero.

# Presupuestos BIM: La conexión entre el modelo 3D y el modelo de costes a través de reglas

Fernando Valderrama



Del 3D al 5D:

- De la geometría a la cantidad
- De un tipo a ese tipo
- De ese tipo a sus especificaciones
- Del presupuesto al contrato

La gestión del cambio

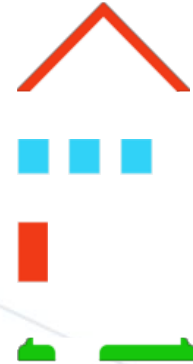
¿Dónde están los datos?

La realidad

Presupuestos BIM: La conexión entre el modelo 3D y el modelo de costes a través de reglas  
Fernando Valderrama



De la geometría a la cantidad





# Presupuestos BIM: La conexión entre el modelo 3D y el modelo de costes a través de reglas

Fernando Valderrama



De un tipo a ese tipo

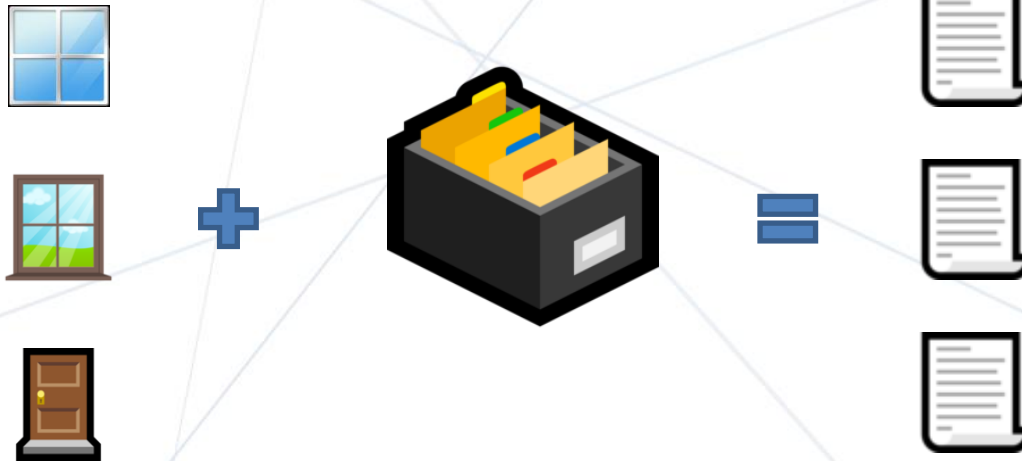


# Presupuestos BIM: La conexión entre el modelo 3D y el modelo de costes a través de reglas

Fernando Valderrama



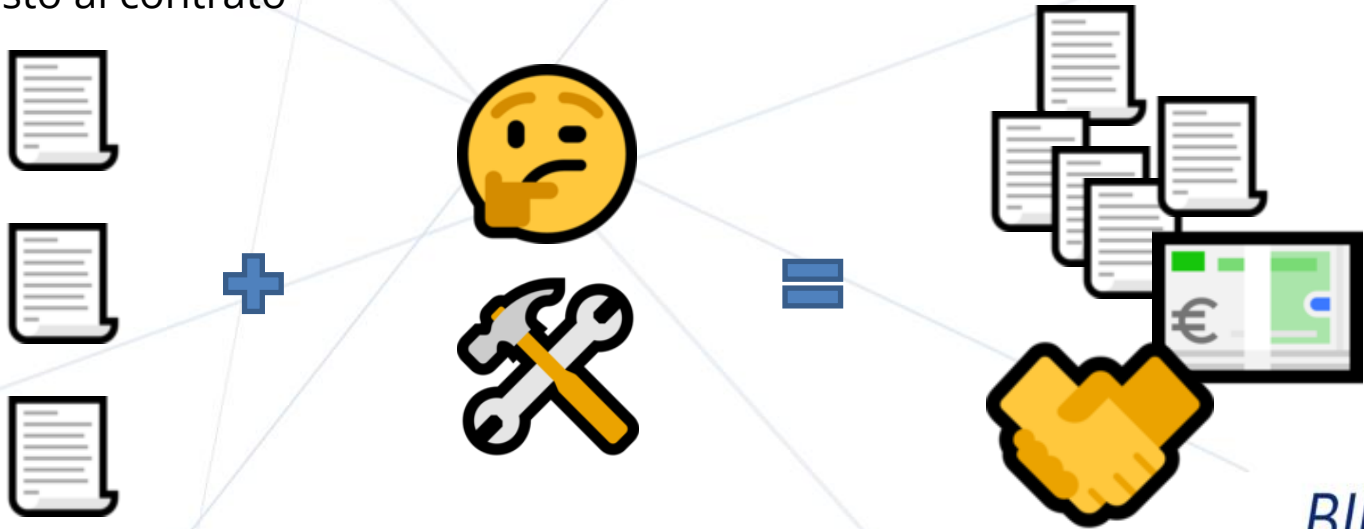
De ese tipo a sus especificaciones



Presupuestos BIM: La conexión entre el modelo 3D y el modelo de costes a través de reglas  
Fernando Valderrama



Del presupuesto al contrato

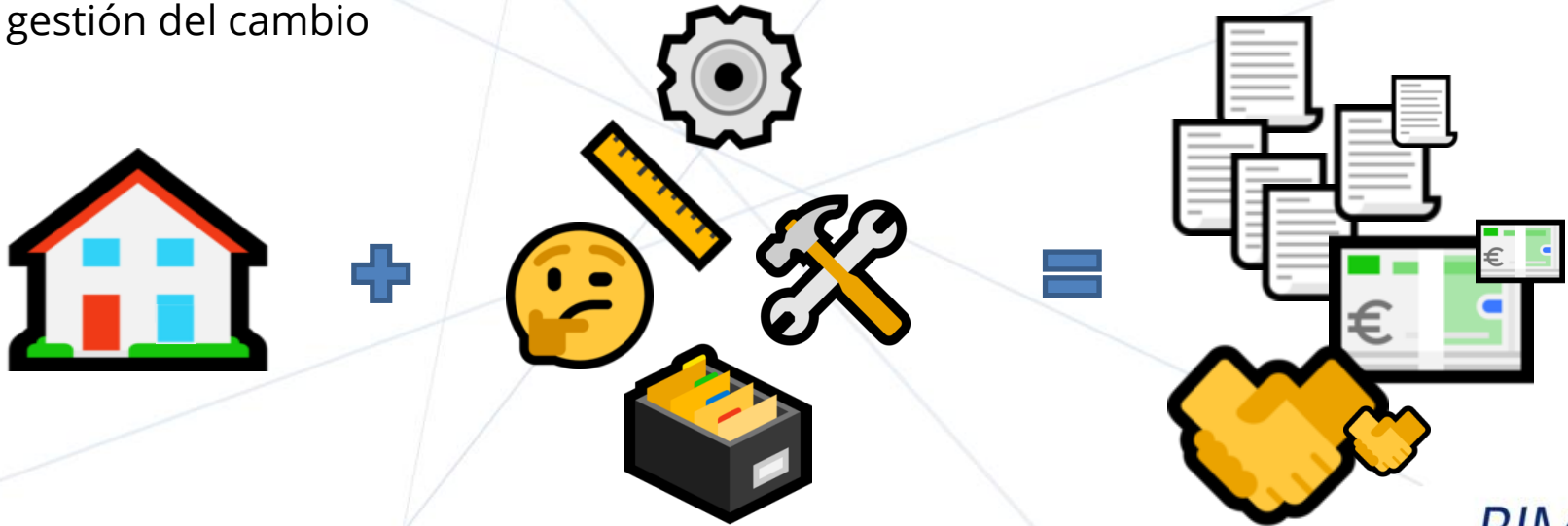




Presupuestos BIM: La conexión entre el modelo 3D y el modelo de costes a través de reglas  
Fernando Valderrama



La gestión del cambio



# Presupuestos BIM: La conexión entre el modelo 3D y el modelo de costes a través de reglas

Fernando Valderrama



¿Dónde están los datos?



# Presupuestos BIM: La conexión entre el modelo 3D y el modelo de costes a través de reglas

Fernando Valderrama

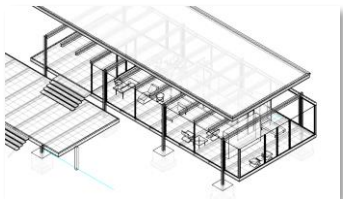


## El proceso real

## El know-how de la construcción

## El presupuesto

## Y de nuevo el modelo 3D



Objeto	Código	Nombre	Cantidad	Unidad	Importe
48	1	1			
49	1	1			
50	1	1			
51	1	1			
52	1	1			
53	1	1			
54	1	1			
55	1	1			
56	1	1			
57	1	1			
58	1	1			
59	1	1			
60	1	1			
61	1	1			
62	1	1			
63	1	1			
64	1	1			
65	1	1			
66	1	1			
67	1	1			
68	1	1			
69	1	1			
70	1	1			
71	1	1			
72	1	1			
73	1	1			
74	1	1			
75	1	1			
76	1	1			
77	1	1			
78	1	1			
79	1	1			
80	1	1			
81	1	1			
82	1	1			
83	1	1			
84	1	1			
85	1	1			
86	1	1			
87	1	1			
88	1	1			
89	1	1			
90	1	1			
91	1	1			
92	1	1			
93	1	1			
94	1	1			
95	1	1			
96	1	1			
97	1	1			
98	1	1			
99	1	1			
100	1	1			

Objeto	Código	Nombre	Cantidad	Unidad	Importe
100	1	1			
101	1	1			
102	1	1			
103	1	1			
104	1	1			
105	1	1			
106	1	1			
107	1	1			
108	1	1			
109	1	1			
110	1	1			
111	1	1			
112	1	1			
113	1	1			
114	1	1			
115	1	1			
116	1	1			
117	1	1			
118	1	1			
119	1	1			
120	1	1			
121	1	1			
122	1	1			
123	1	1			
124	1	1			
125	1	1			
126	1	1			
127	1	1			
128	1	1			
129	1	1			
130	1	1			
131	1	1			
132	1	1			
133	1	1			
134	1	1			
135	1	1			
136	1	1			
137	1	1			
138	1	1			
139	1	1			
140	1	1			
141	1	1			
142	1	1			
143	1	1			
144	1	1			
145	1	1			
146	1	1			
147	1	1			
148	1	1			
149	1	1			
150	1	1			
151	1	1			
152	1	1			
153	1	1			
154	1	1			
155	1	1			
156	1	1			
157	1	1			
158	1	1			
159	1	1			
160	1	1			

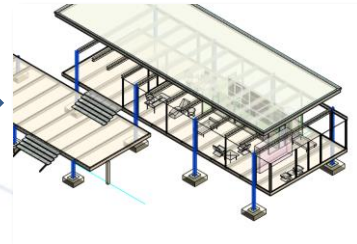
Objeto	Código	Nombre	Cantidad	Unidad	Importe
160	1	1			
161	1	1			
162	1	1			
163	1	1			
164	1	1			
165	1	1			
166	1	1			
167	1	1			
168	1	1			
169	1	1			
170	1	1			
171	1	1			
172	1	1			
173	1	1			
174	1	1			
175	1	1			
176	1	1			
177	1	1			
178	1	1			
179	1	1			
180	1	1			
181	1	1			
182	1	1			
183	1	1			
184	1	1			
185	1	1			
186	1	1			
187	1	1			
188	1	1			
189	1	1			
190	1	1			
191	1	1			
192	1	1			
193	1	1			
194	1	1			
195	1	1			
196	1	1			
197	1	1			
198	1	1			
199	1	1			
200	1	1			

## El modelo 3D

Objeto	Código	Nombre	Cantidad	Unidad	Importe
200	1	1			
201	1	1			
202	1	1			
203	1	1			
204	1	1			
205	1	1			
206	1	1			
207	1	1			
208	1	1			
209	1	1			
210	1	1			
211	1	1			
212	1	1			
213	1	1			
214	1	1			
215	1	1			
216	1	1			
217	1	1			
218	1	1			
219	1	1			
220	1	1			
221	1	1			
222	1	1			
223	1	1			
224	1	1			
225	1	1			
226	1	1			
227	1	1			
228	1	1			
229	1	1			
230	1	1			
231	1	1			
232	1	1			
233	1	1			
234	1	1			
235	1	1			
236	1	1			
237	1	1			
238	1	1			
239	1	1			
240	1	1			
241	1	1			
242	1	1			
243	1	1			
244	1	1			
245	1	1			
246	1	1			
247	1	1			
248	1	1			
249	1	1			
250	1	1			

## La cuantificación

## Las reglas



Taller RIB Spain

## ¿Cuánto cuesta su edificio, Sr. Mies?

Cómo obtener con una sola tecla el presupuesto de la Casa Farnsworth a partir de un modelo de esta vivienda representativa del Movimiento Moderno

1. Material necesario
2. La Casa Farnsworth
3. Exportación inicial
4. Revisión de las mediciones y el modelo
5. Configuración personalizada
6. Exportación personalizada
7. Actualización con el cuadro de precios
8. Reestructuración de los capítulos
9. Opciones de diseño
10. Preguntas

**Presto<sup>+</sup>** **Cost-it**  
iTWO iTWO

Revit 21  
Presto 21 + Cost-it 21  
Modelo de la Casa Farnsworth  
(©IBIM Building twice SL)  
Cuadro de precios  
Hoja de configuración de la exportación  
Nota técnica ¿Cuánto cuesta su edificio, Sr. Mies?

*Para repetir este Taller realizado en BIMOn2021  
contacte con los profesores:*

Araceli Herranz: [aherranz@aec-on.com](mailto:aherranz@aec-on.com)

Fernando Valderrama: [fernando.valderrama@rib-software.es](mailto:fernando.valderrama@rib-software.es)

Carolina Ramírez: [info@carolinaramirez.es](mailto:info@carolinaramirez.es)

## Presupuestos BIM: La conexión entre el modelo 3D y el modelo de costes a través de reglas

Fernando Valderrama



## Buena suerte

fernando.valderrama@rib-software.es

www.rib-software.es



Las preguntas se podrán hacer por Twitter con el hashtag #BIMOn2021 y nombrando a @EditecaOnline

